



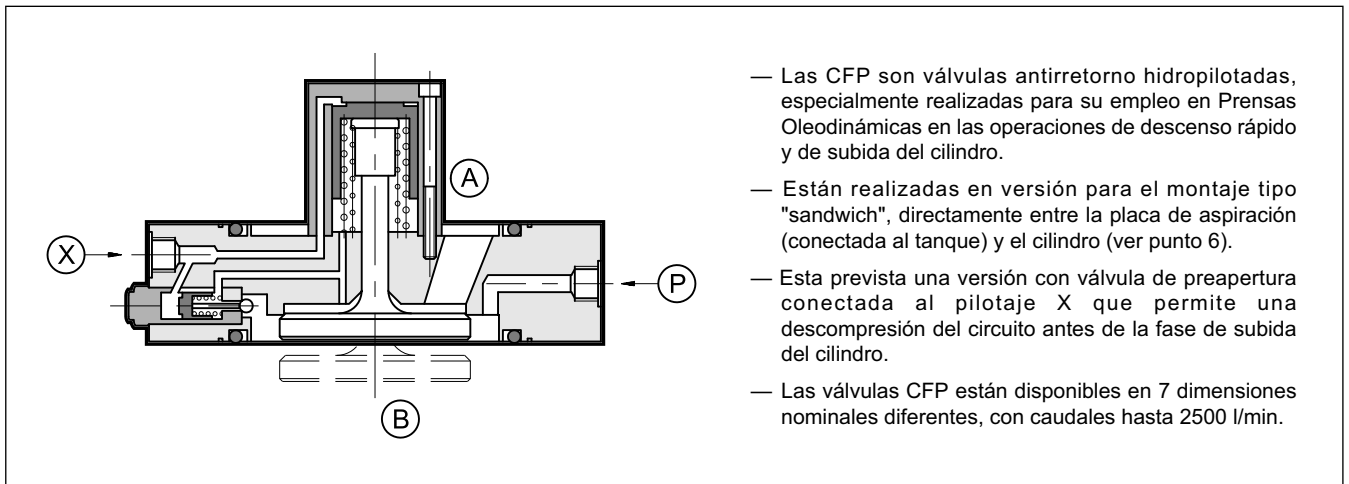
# CFP

## VALVULAS DE LLENADO

### SERIE 10

**p** max 350 bar  
**Q** max (ver tabla de prestaciones)

#### PRINCIPIO DE FUNCIONAMIENTO

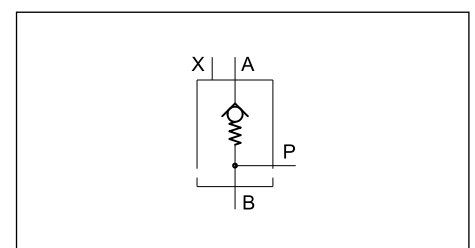


#### CARACTERISTICAS TECNICAS

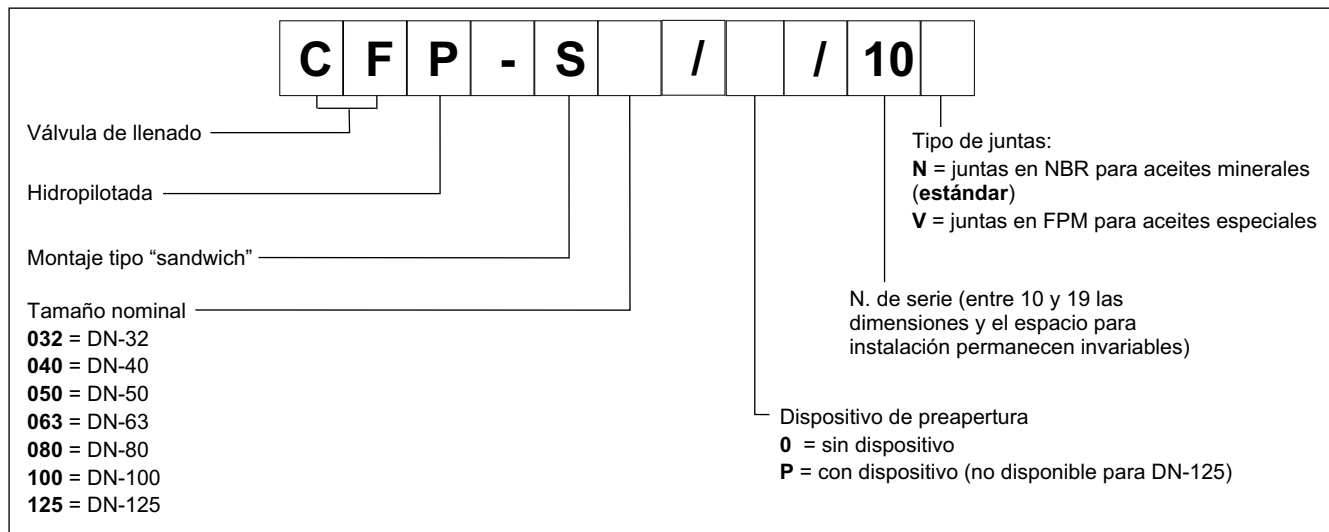
CODIGO VALVULA		CFP-S032	CFP-S040	CFP-S050	CFP-S063	CFP-S080	CFP-S100	CFP-S125	
Tamaño nominal		DN-32	DN-40	DN-50	DN-63	DN-80	DN-100	DN-125	
Caudal máximo (con $\Delta p = 0,3$ bar y viscosidad 36 cSt)		l/min	160	250	400	600	1000	1600	2500
Caudal máximo	Vías P y B	bar	350						
	Vía X	bar	100						
	Vía A	bar	16						
Presiones de apertura y pilotaje			ver punto 4						
Masa	kg	1,2	1,7	2,5	3,5	5,2	12	20	

Campo temperatura ambiente	°C	-20 / +60
Campo temperatura fluido	°C	-20 / +80
Campo viscosidad fluido	cSt	10 + 400
Grado de contaminación del fluido	Según ISO 4406:1999 clase 20/18/15	
Viscosidad recomendada	cSt	25

#### SIMBOLO HIDRAULICO



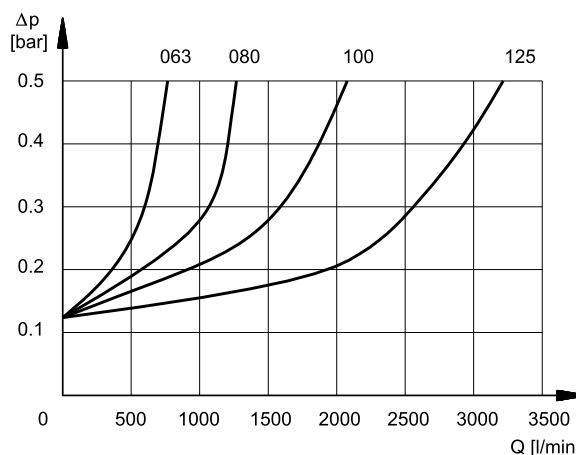
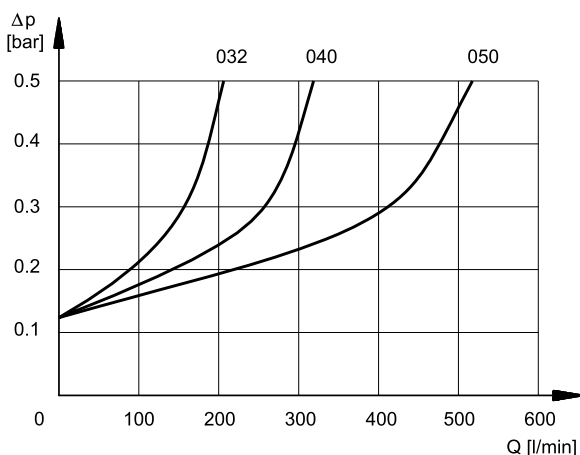
### 1 - CÓDIGO DE IDENTIFICACIÓN



### 2 - CURVAS CARACTERISTICAS

(valores obtenidos con viscosidad de 36 cSt a 50 °C)

Pérdidas de carga  $\Delta p$  - Q con flujo de A a B, relativas a las diferentes dimensiones de la válvula.



### 3 - FLUIDOS HIDRAULICOS

Usar fluidos hidráulicos a base de aceite mineral tipo HL o HM según ISO 6743-4. Para esos tipos de fluidos, usar juntas en NBR (código N). Para fluidos tipo HFDR (ésteres fosfóricos) utilizar juntas en FPM (código V). Para el uso de otros tipos de fluidos, como HFA, HFB, HFC consultar con nuestra Oficina Técnica.

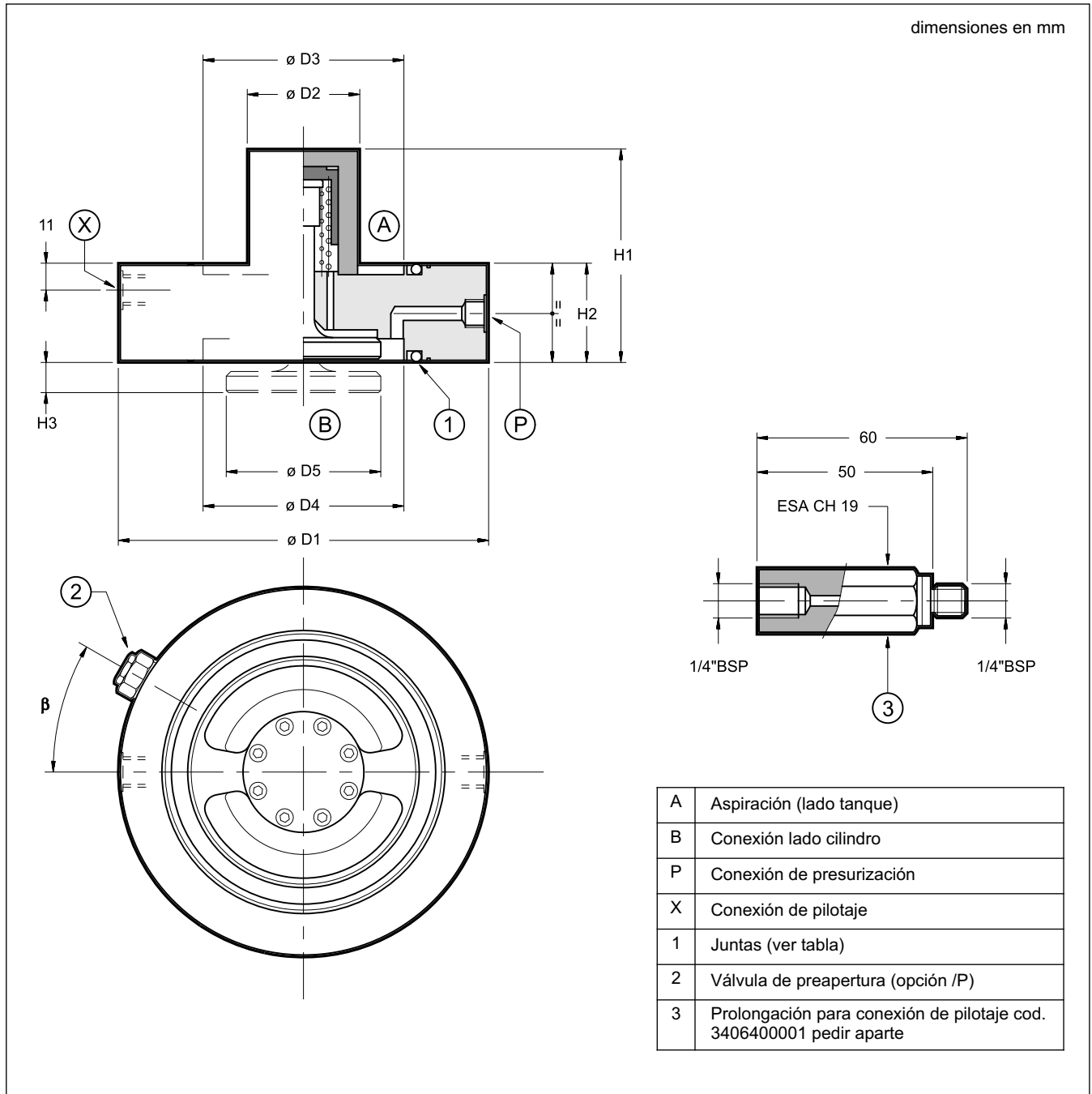
El uso con fluido a temperatura superior a 80° determina una precoz disminución de las propiedades del fluido y de los tipos de juntas. El fluido debe mantener intactas sus propiedades físicas y químicas.

### 4 - PRESIONES DE APERTURA Y PILOTAJE

Código válvula	Presión de apertura A - B [bar]	Presión mínima de pilotaje [bar]	Relación de pilotaje presiones p (B) / p (X)	Presión de preapertura (opción /P) [bar]	Volumen de pilotaje para apertura válvula [cm³]
CFP-S032	0,12	8,0	3,6	$p(X) = 0,18 \times p(B) + 7$	1,22
CFP-S040			3,9		2,36
CFP-S050			4,2		4,91
CFP-S063	0,13		4,2		8,13
CFP-S080			4,5		12,72
CFP-S100			4,3		28,63
CFP-S125			4,3	67,86	
				-	

**5 - INSTALACIÓN**

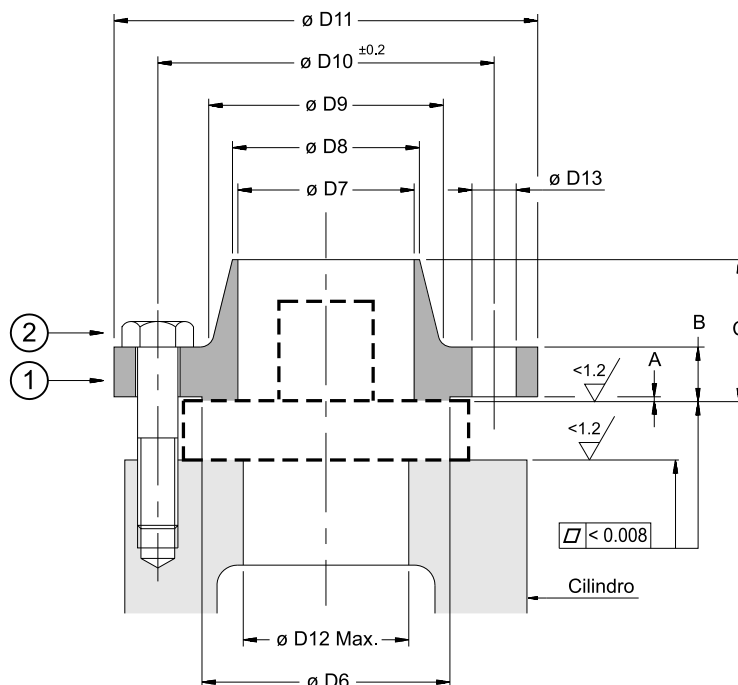
Hasta el tamaño nominal 63, las válvulas se pueden montar en cualquier posición. Para tamaños más grandes (DN 80, DN 100 y DN 125) se requiere montaje vertical.

**6 - DIMENSIONES PARA LA INSTALACIÓN**


	D1 [mm]	D2 [mm]	D3 [mm]	D4 [mm]	D5 [mm]	H1 [mm]	H2 [mm]	H3 [mm]	B	P	X	1 KANTSEAL
<b>CFP-S032</b>	93	32	43	43	32	55	27	8,2	60°	1/4" BSP	1/4" BSP	DKAR00227 (53.57 x 3.40 x 3.40)
<b>CFP-S040</b>	108	39	58	58	41,5	60	28	8,9	45°			DKAR00231 (66.27 x 3.40 x 3.40)
<b>CFP-S050</b>	128	45	73	73	53	72	29	12,9	45°			DKAR00236 (82.14 x 3.40 x 3.40)
<b>CFP-S063</b>	143	50	87	87	63	83	34	13,4	45°			DKAR00343 (94.62 x 5.16 x 5.16)
<b>CFP-S080</b>	169	56	107	107	80	98	38,5	17,8	45°			DKAR00350 (116.84 x 5.16 x 5.16)
<b>CFP-S100</b>	212	70	130	130	100	118	44	23,4	45°			DKAR00433 (139.07 x 6.73 x 6.73)
<b>CFP-S125</b>	248	88	151	168	127	154	51	27,4	-	3/8" BSP	DKAR00442 (183.52 x 6.73 x 6.73)	

**7 - INSTALACIÓN Y DIMENSIONES PARA BRIDA DE CONEXIÓN**

dimensiones en mm



Material de construcción recomendado: C22

	(1) Dimensiones aconsejadas para brida de conexión (ver <b>NOTA 2</b> )											presión máxima conexión B [bar]	(2)		
	D6 [mm]	D7 [mm]	D8 [mm] <b>NOTA1</b>	D9 [mm]	D10 [mm]	D11 [mm]	D12 [mm]	D13 [mm]	A [mm]	B [mm]	C [mm]		Tornillos de fijación (tipo A 10.9)	Canti- dad	Par de apriete [Nm]
<b>CFP-S032</b>	88	42	48,3	88	110	150	46	18	3	22	45	350	M16	4	285
<b>CFP-S040</b>	102	53	60,3	102	125	165	58	18	3	29	62		M16	4	285
<b>CFP-S050</b>	122	69	76,1	122	145	185	71	18	3	34	68		M16	8	285
<b>CFP-S063</b>	138	82	88,9	138	160	200	86	18	3	43	72		M16	8	285
<b>CFP-S080</b>	162	107	114,3	162	190	235	108	22	3	51	78		M20	8	560
<b>CFP-S100</b>	188	131	139,7	188	240	295	132	29	3	62	105		M27	8	1400
<b>CFP-S125</b>	218	160	168,3	218	280	345	170	32	3	79	115		M30	8	1900

**NOTA 1:** Diámetros calculados para utilizar tubo de acero tipo PN 16 - DIN 2448.

**NOTA 2:** En el caso de que se utilicen bridas de conexión comerciales del tipo UNI2284 - UNI2285 - UNI2286, se debe prever anillos introducidos en los tornillos de fijación para asegurar el centraje de la válvula CFP con la misma brida.  
 Para la instalación con bridas tipo UNI consultar con nuestra Oficina Técnica.